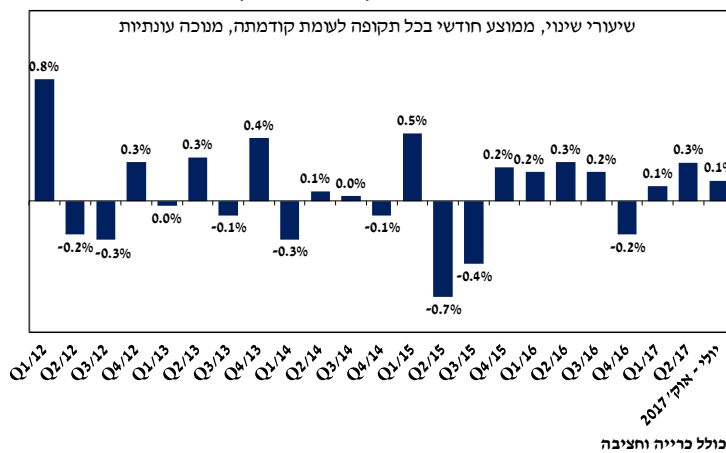


## מועסקים בתעשייה<sup>1</sup>

- בחודשים יולי - אוקטובר של 2017 נמשכה קליטת העובדים בתעשייה, תוך האטה בקצב קליטת עובדים נרשמה בקבוצות ענפי הטכנולוגיה העילית והמעורבת – מסורתית
- מתחילת השנה נרשמה קליטת עובדים בקצב מצטבר של כ- 0.5%

### התפתחות מצבת העובדים בתעשייה\*



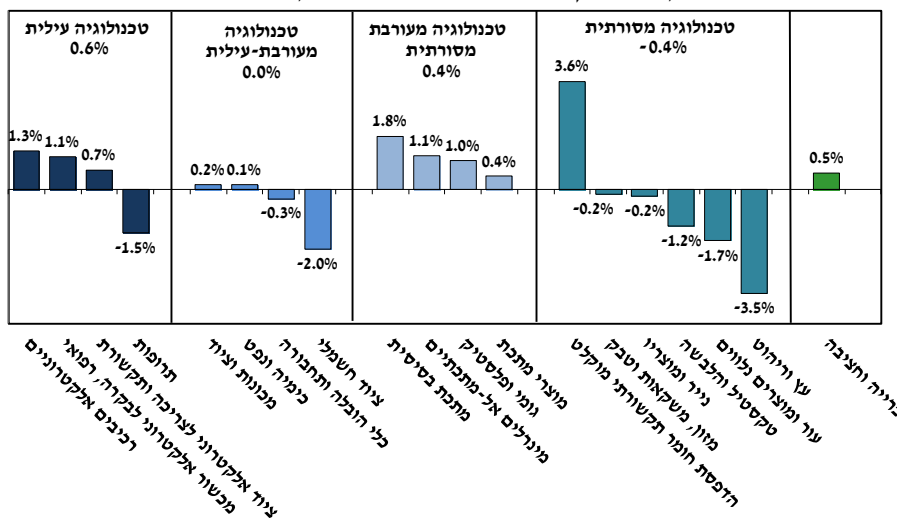
בחודשים יולי - אוקטובר של 2017 נמשכה קליטת העובדים בתעשייה, תוך האטה בקצב: עלייה של כ- 0.1% נרשמה במצבת העובדים לעומת הרבע השני של השנה, זאת בהמשך לעלייה בשיעור של כ- 0.3% ברבע השני של 2017.

נציין כי מתחילת השנה נרשמה קליטת עובדים מצטברת בקצב של כ- 0.5%, כך, מתחילת השנה נקלטו נטו כ- 1,885 איש לתעשייה.

העלייה במצבת העובדים בתקופה הנסקרת משקפת קליטת עובדים בקבוצות ענפי הטכנולוגיה העילית, המעורבת – מסורתית והן בענף הכרייה והחציבה, אשר מותנה בחלקה בשל פיטורי עובדים בקבוצות ענפי הטכנולוגיה המסורתית: עלייה של כ- 0.6% נרשמה בקרב עובדי קבוצת הטכנולוגיה העילית, לצד עלייה של כ- 0.4% במצבת עובדי קבוצת ענפי הטכנולוגיה המעורבת – מסורתית ושל כ- 0.5% בענף הכרייה והחציבה. מנגד, פיטורי עובדים בקצב של כ- 0.4% חלו בקבוצת ענפי הטכנולוגיה המסורתית וקיפאון שרר במצבת עובדי קבוצת ענפי הטכנולוגיה המעורבת – עילית.

### התפתחות מצבת העובדים בענפי התעשייה

שיעורי שינוי, יולי - אוקטובר 2017 לעומת רבע שני 2017, מנוכה עונתיות



<sup>1</sup> כולל כרייה וחציבה, מבוסס על נתונים מנוכי עונתיות של מדדי שכירים שמפרסמת הלשכה המרכזית לסטטיסטיקה.

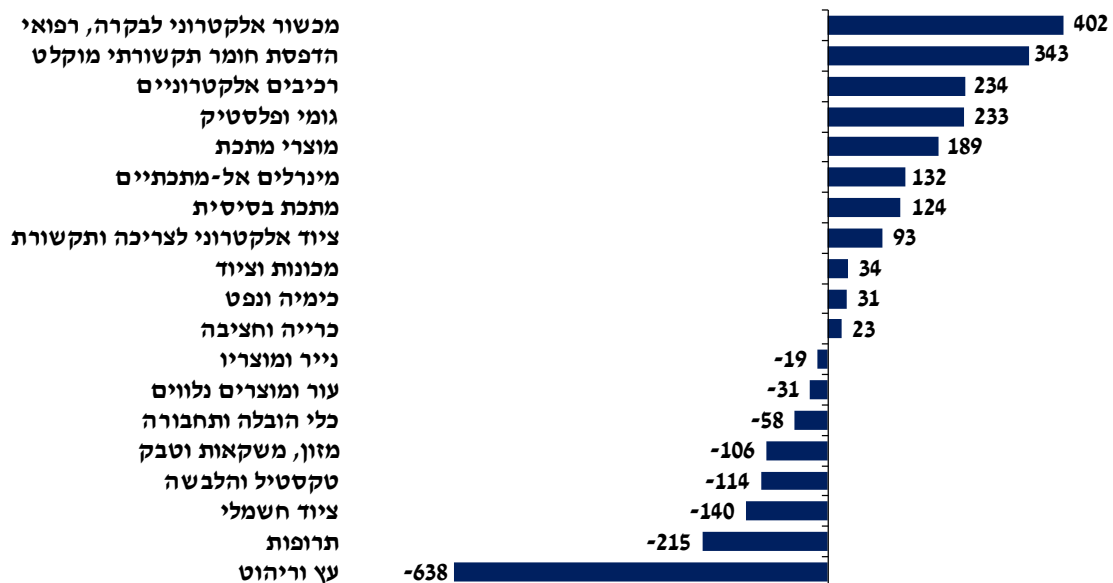


קליטת עובדים נרשמה בקרב מרבית מענפי התעשייה בתקופה הנסקרת, כאשר בלטה לחיוב עלייה של כ- 400 איש במצבת העובדים בענף המכשור האלקטרוני לבקרה ורפואי (1.1%), זאת לצד קליטתם של כ- 345 איש בענף הדפסת החומר התקשורתי המוקלט (3.6%) ושל כ- 235 עובדים בענף הרכיבים האלקטרוניים (1.3%). בנוסף, נקלטו כ- 235 איש בענף הגומי והפלסטיק (1.0%) ושל כ- 190 עובדים בענף מוצרי המתכת (0.4%).

קליטה זו, מותנה בשל פיטורים של כ- 640 עובדים מענף העץ והריהוט (-3.5%) ושל כ- 215 איש מענף התרופות (-1.5%).

## השינוי במצבת העובדים בענפי התעשייה (כולל כרייה וחציבה)

שינוי במספר המועסקים יולי - אוקטובר 2017 לעומת רבע שני 2017



בממוצע שנת 2017 נרשמה קליטת עובדים בתעשייה בקצב של כ- 0.4%, כאשר עיקר הגידול במצבת העובדים נגזר מעלייה של כ- 0.6% בקבוצת ענפי הטכנולוגיה המסורתית של כ- 0.5% בקבוצת ענפי הטכנולוגיה העילית. במקביל, חלה קליטת מועסקים בקצב של כ- 0.2% בקבוצת ענפי הטכנולוגיה המעורבת – מסורתית ושל כ- 0.6% בענף הכרייה והחציבה. מנגד, פיטורי עובדים בקצב של כ- 0.3% חלו בקבוצת ענפי הטכנולוגיה המעורבת – עילית.

עדכניות סקירה זו עד לתאריך 21/01/2018 - עת צפויים להתפרסם נתוני תעשייה חדשים

בדבר הסברים והבהרות ניתן לפנות לצוות אגף המחקר הכלכלי:

מילה סויפר-פז, מנהלת המחלקה

טלפון: 03-5198807